



*«MI ORIGEN, MI VALOR»*

## *LA GESTION Y LOS BENEFICIOS DE LAS IG EN LA PRÁCTICA*

*FEDERICO MONCUNILL,  
SECRETARIO GENERAL DE LA ASOCIACIÓN DE DENOMINACIONES DE ORIGEN DE ESPAÑA.  
MEMBER EXECUTIVE COMMITTEE WORLD ASOCIATION G.I., GENEVA.  
SECRETARIO GENERAL CONSEJO REGULADOR TURRÓN JIJONA Y ALICANTE.*



## ***LAS I.G.***

### ***OBJETIVOS:***

- 1.- Garantizar la protección de los nombres y métodos de producción.***
- 2.- Salvaguardar la integridad del mercado interior.***
- 3.- Lograr una competencia leal para agricultores y productores.***
- 4.- Alcanzar una rentabilidad justa.***
- 5.- Transmitir una información clara al consumidor***
- 6.- Mejorar la competitividad de los productos rurales.***



## ***UNA MIRADA AL PASADO.***

***Antes de que se regulara por la Comisión Europea, a través de sus distintos reglamentos, a partir de la década de los 70, (817/70) ahora con el Rglto. 1143/2024 , para los agro-alimentarios.***

***Estas figuras ya pre-existían, en el área mediterránea desde hace siglos.***

- A) Los fenicios con sus ánforas de vino o de aceite.***
- B) Felipe II en 1595, permite llamar Torta Imperial a la Torta de Turrón de Alicante.***
- C) Tenemos una norma dictada por el Parlamento de Tolouse en 1666, relativa al Queso Roquefort.***
- D) En Portugal el Marqués de Pombal en 1756, decreta el área geográfica donde se produce el vino de Oporto.***

***SECRETARIO GENERAL CONSEJO REGULADOR TURRÓN JIJONA Y ALICANTE.***



## ***LAS CIFRAS:***

***90.000 MILLONES DE EUROS EN 2021.***

- A) 3.637 GI EN LA UE.***
- B) 1.755 vinos, 1.639 Agroalimentarias, 243 espirituosos .***
- C) Los vinos representan el 51% del valor total de ventas, los agroalimentarios el 35%, y las bebidas espirituosas el 13%.***
- D) Italia 858 GI, Francia 734, España 354, Grecia 270, Portugal 190, Alemania 167.***
- E) Hay 137 mayores IG, que representan el 73% del valor total de ventas.***

**ENJOY  
IT'S FROM  
EUROPE**



## ***FORTELEZAS DE UN MODELO DE DESARROLLO DE EXITO:***

- A) Refuerza la agricultura europea, frente a la competencia global.***
- B) Preserva un patrimonio cultural e histórico .***
- C) Es un modelo de desarrollo sostenible y no deslocalizable.***
- D) Su valor reputacional es muy superior a su valor económico.***





# Asociación Española de Denominaciones de Origen - ORIGEN ESPAÑA

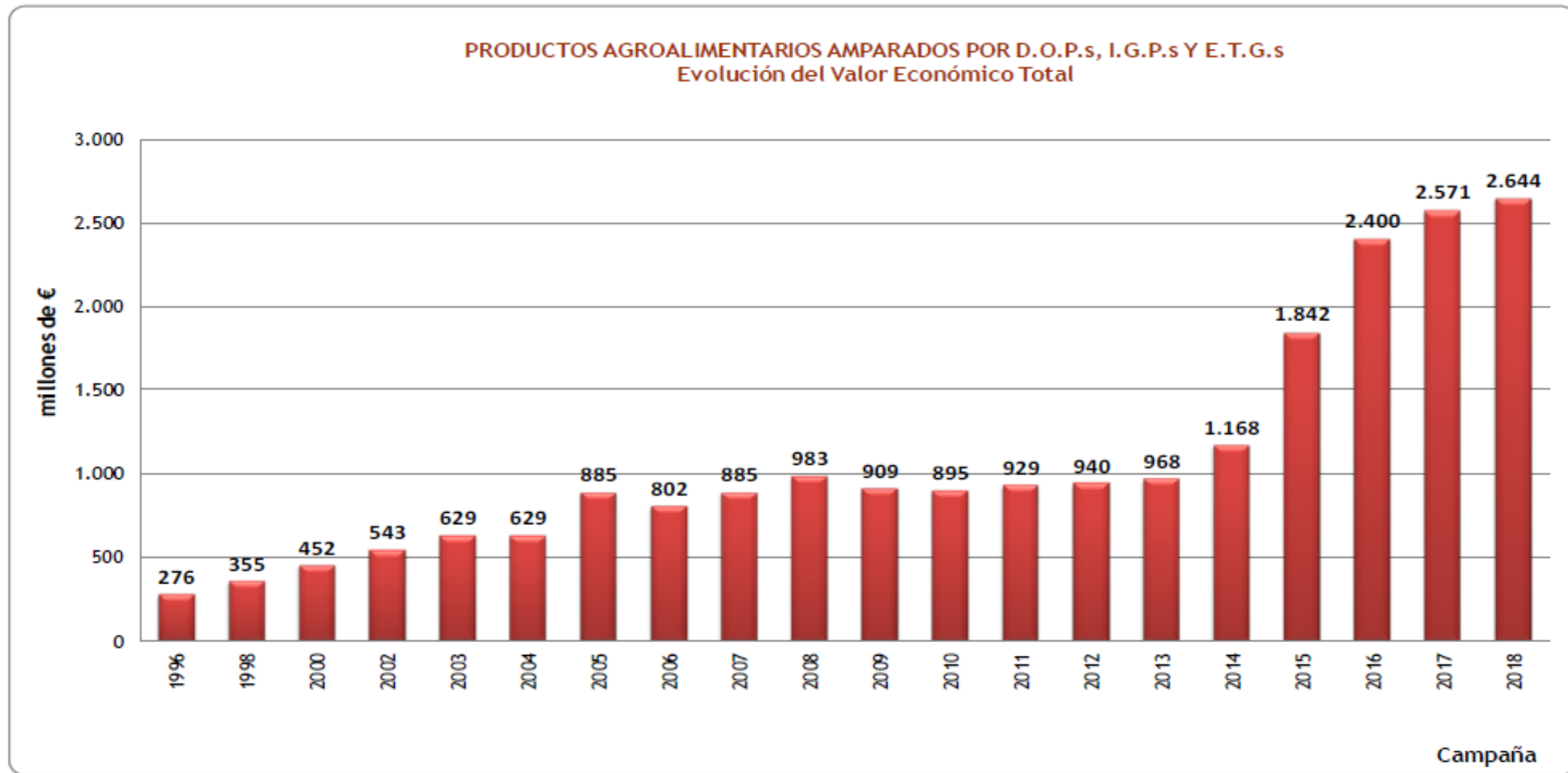
## El papel de los productores y los Consejos Reguladores en las Indicaciones Geográficas



**VISIÓN GENERAL DE LA EVOLUCION DE LAS I.G. EN ESPAÑA  
DE 355 MILLONES DE EUROS EN 1998 A 3.750 MILLONES EN 2021**



## Crecimiento económico de las IG en España

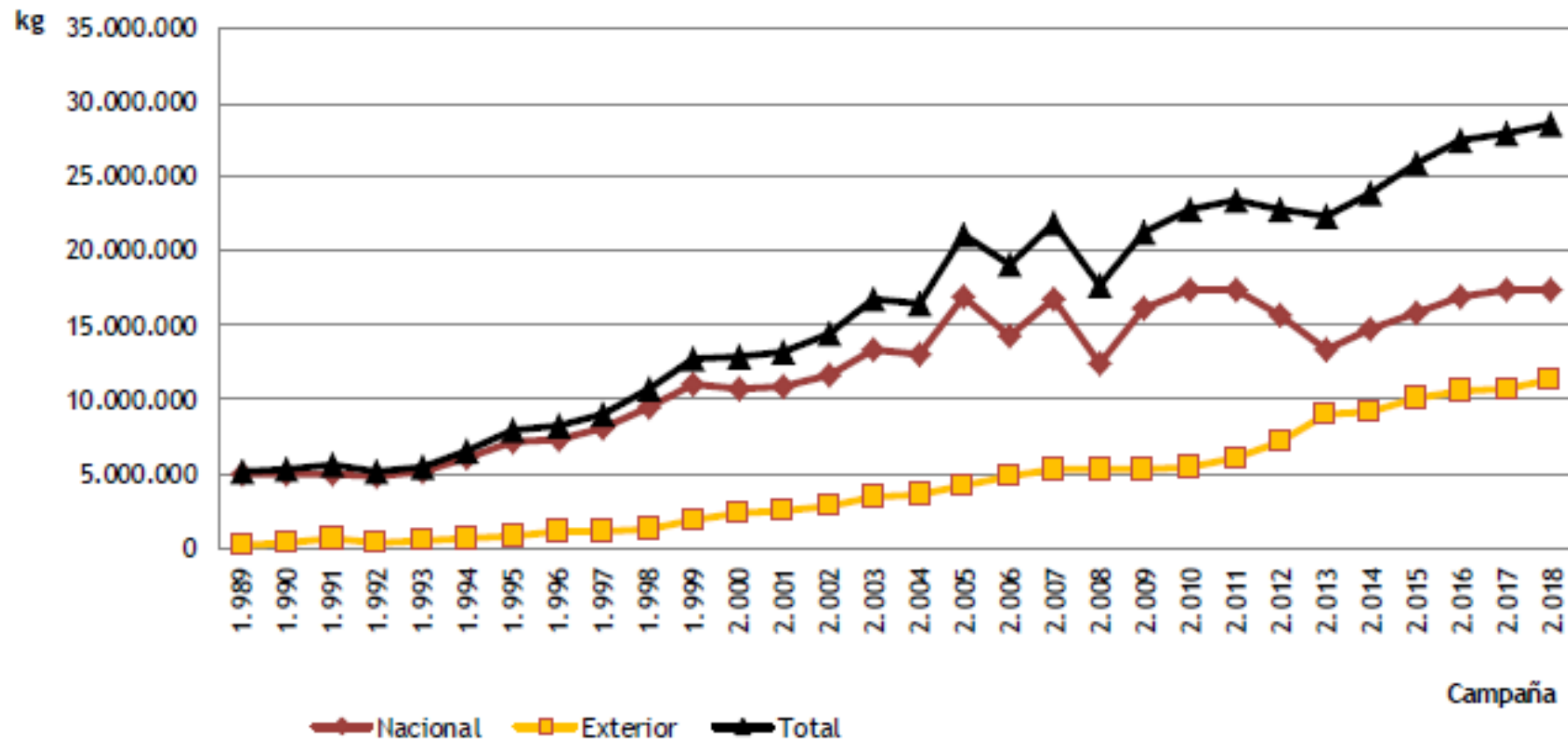




# Crecimiento económico de las IG en España

## EL DESPEGUE DE LAS EXPORTACIONES

Evolución de la comercialización total por mercado de destino (Campañas 1989-2018)





## Los beneficios de la unión entre productores .



ENJOY  
IT'S FROM  
EUROPE



# EL LIDERAZGO DE LOS PRODUCTORES

## El orgullo de pertenencia

**Es muy importante recordar que sin la unión de productores no pueden existir las IG.**

**Es necesario resaltar que esta unión permite avanzar en el reconocimiento de un IG, con lo que se preserva un patrimonio cultural que pasa a ser público y evitando su utilización privativa.**

**Tampoco es desdeñable el papel de las IG, en un desarrollo sostenible y como generadoras de riqueza en zonas rurales, y potenciando también el papel de la mujer como vector de dinamismo y liderazgo.**





## **LAS FORTALEZAS DE LAS I.G.**

- 1. Defensa de los intereses sectoriales comunes.**
- 2.- Promoción del producto.**
- 3.- La lucha contra el fraude.**
- 4.- La interlocución con las diferentes administraciones.**
- 5.- Mejora de la calidad**
- 6.- La suma de recursos para un bien común.**
- 7.- Garantía y trazabilidad garantizada para los consumidores.**





## **LAS RESISTENCIAS QUE NOS VAMOS A ENCONTRAR**

- 1. Los productores por definición, no encajan fácilmente con los procesos de auditoría.**
- 2. Los Órganos de Control o Consejos Reguladores, deben poder autofinanciarse.**
- 3. Las desconfianzas entre productores, y especialmente de los pequeños a los grandes.**

**ENJOY  
IT'S FROM  
EUROPE**



# **EL PAPEL CLAVE DE LA ADMINISTRACIÓN PÚBLICA COMO TUTELANTE PERO TAMBIÉN COMO ACOMPAÑANTE**

- 1. La administración pública, debe estar presente como tutelante el órgano de gobierno, puesto que estamos gestionando un patrimonio público, que pertenece a todos los ciudadanos del Estado que se trate, y también porque se otorgan poderes de inspección y sanción al Consejo Regulador de que se trate.**
- 2. Como acompañante, porque frecuentemente, actúa como árbitro, en las diferencias que se producen en los órganos de Gobierno.**

**ENJOY  
IT'S FROM  
EUROPE**



## Los Consejos Reguladores

En General su naturaleza jurídica, puede variar un poco, pero de forma mayoritaria son corporaciones de derecho público.



La D.O. Ribera del Duero

HISTORIA ORGANIGRAMA PLENO DEL CONSEJO

Home»La D.O. Ribera del Duero

Como Consejo Regulador de la D.O. Ribera del Duero, nuestra función principal es avalar con nuestro sello la autenticidad de los vinos de esta Denominación de Origen, asegurando al consumidor que cada botella que lleva una contraetiqueta numerada ha superado rigurosos controles antes de llegar a sus copas.

## Los Consejos Reguladores

Son instituciones de base democrática y su afiliación es obligatoria, en caso de querer comercializar el producto con la D.O.

Están dirigidas por los representantes electos de los productores acreditados o certificados, generalmente también hay un representante de la Administración pública en sus órganos de dirección.

Cuentan con facultades delegadas de inspección y sanción.

nación  
n Calificada



Miembros del Pleno del Consejo Regulador DOCa Rioja

### Composición y funciones del Consejo Regulador

#### Consejo Regulador DOCa Rioja

Estructura y  
organigrama

Plenos y comisiones

Vocales y  
representación

Comisiones

Legislación +

Memoria Anual

Estadísticas



## Los Consejos Reguladores

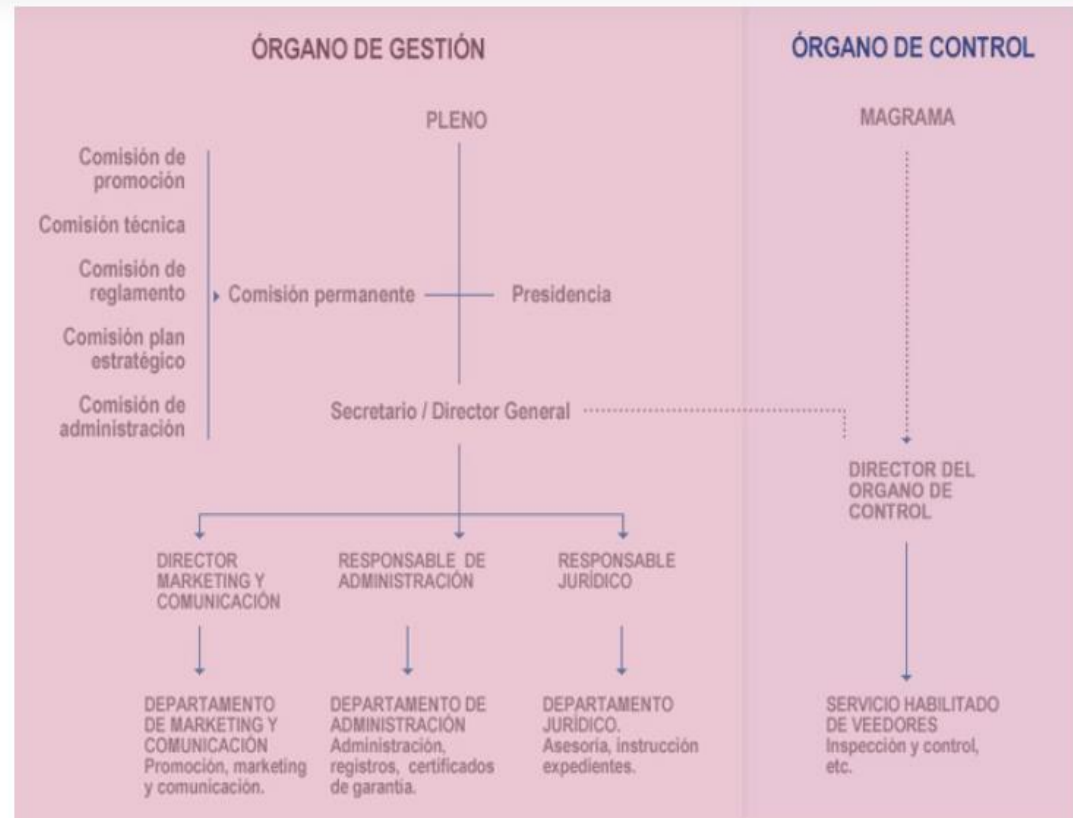


Denominación  
de Origen Calificada

Sus órganos de dirección son Asamblea General, Comité de Dirección, Comité Permanente.

Sus Órganos unipersonales, Presidencia, Dirección General, Secretaría.

Las figuras del Presidente, y Director o Secretario General, son determinantes en la buena marcha, de un Consejo Regulador.



ENJOY  
IT'S FROM  
EUROPE



## Los Consejos Reguladores

Función principal de los Consejos Reguladores es trabajar con el objetivo puesto en la calidad del producto.

Dicha calidad es determinante para el prestigio reputación del producto y de la D.O.

Por lo tanto los productores asociados deberá estar comprometidos en cumplir con rigor las normas de su pliego de condiciones y persistir en la mejora de la calidad.



ENJOY  
IT'S FROM  
EUROPE



## Los Consejos Reguladores

### LA FINANCIACIÓN DE LOS CONSEJOS REGULADORES.

Ayudas en sus inicios.

Auto -financiación como objetivo ineludible.

*El Reglamento de la Denominación de Origen "Jerez-Xérès-Sherry" fue el primero en publicarse en España, en enero de 1935, de acuerdo con la primera ley del vino de nuestro país, el Estatuto del Vino de 1933.*



ENJOY  
IT'S FROM  
EUROPE



## La contra-etiqueta:

Lleva impreso el distintivo del Consejo Regulador de la Denominación de Origen y da garantía a la autenticidad, origen y control de calidad del Vino.

También puede informar de la vejez de un vino, (crianza, reserva o gran reserva).

La normativa actual prohíbe toda inscripción que induzca a error o comporte publicidad, sólo puede hacer referencia al Consejo Regulador de que se trate.



Cava tradicional



Cava Reserva



Cava Gran Reserva



Cava de Paraje Calificado



# 1. DISCO DE CASEÍNA



# 3. CONTRAETIQUETA



QUESO INFERIOR A 1,5 KGS.



PORCIÓN ENVASADA



# 2. ETIQUETA COMERCIAL



# **LA IGP COMO INGREDIENTE EN OTROS PRODUCTOS**

**Comunicado de la Comisión de 16-12-2010**

**Directrices sobre el etiquetado de los productos alimenticios que utilizan como ingredientes DOP o IGP.**

**(2010/C341/03)**





## YOGUR CON TURRÓN DE JIJONA

El Yogur constará de tres capas:

1. Capa superior: caramelo
2. Capa intermedia: Lácteo
3. Capa inferior: pasta de turrón (aprox. 14%)

La capa inferior de pasta de turrón, está compuesta de un **6% de turrón de Jijona** según certificación del proveedor de la Pasta de turrón que elabora y que nos suministra a nuestra fábrica de Danone.

El resto de ingredientes en la pasta de turrón son almendras, azúcar, estabilizantes, reguladores de acidez, aroma y agua, ingredientes necesarios en este tipo de preparación para aplicación con yogur.



# JIJONA, CALIDAD DIFERENCIADA

## 2.- HELADO CON TURRON DE JIJONA





# HELADO CON TURRON DE JIJONA



**LIDL – HELADOS ALACANT**  
**23% Turrón de Jijona**



**SANDRO DESII – LA TORINESSE**  
**10% Turrón de Jijona**



**BOFROST – JIJONENCA**  
**17% Turrón de Jijona**

# Historias en tu mesa

EVENTO MUSEO DEL PRADO  
E HISTORIAS EN TU MESA.



**Bodegón con flores, copa de plata dorada, almendras, frutos secos, dulces, panecillos, vino y jarra de peltre**  
Peeters, Clara

Óleo sobre tabla, 52 x 73 cm.

1611

Madrid, Museo Nacional del Prado



## Historias en tu mesa



Los **turrónes de Jijona** y **Turrón de Alicante** son dulces únicos y cuya elaboración es un tesoro conservado a lo largo de los siglos. El proceso de elaboración es artesanal y se han conservado las técnicas de generación en generación, para que el sabor y la calidad sean hoy en día un símbolo de excelencia y exquisitez. Por eso cuando llega a tu mesa, trae una historia de reputación, esfuerzo y origen, y es merecedor del **sello europeo IGP**.

Conoce los sellos DOP  e IGP  y más historias en [www.historiasentumesa.es](http://www.historiasentumesa.es)



CAMPANA FINANCIADA  
CON AYUDA  
DE LA UNIÓN EUROPEA

El contenido de la presente publicidad no representa únicamente la opinión de su autor y es responsabilidad exclusiva del mismo. La Comisión Europea no asume ninguna responsabilidad por el uso que cualquier lector haga de la información que contiene.



# Publicidad en TV Los Cocineros y las GI



<https://youtu.be/KUBu8KEsDs>



<https://youtu.be/EnEunJS41Qg>



<https://youtu.be/80TzMMQEILc>



<https://youtu.be/tu-TwyfCQZw>



<https://youtu.be/7qd2uinX0>



# EL FUNCIONAMIENTO INTERNO DE UN CONSEJO REGULADOR EN IMÁGENES





**MUCHAS GRACIAS**

[www.origenespana.es](http://www.origenespana.es)  
[www.historiasentumesa.es](http://www.historiasentumesa.es)  
[info@origenespana.es](mailto:info@origenespana.es)

ENJOY  
IT'S FROM  
EUROPE

